



STAVÍME OKOLO VÁS

E265C E305C



	E265C	E305C
Výkon motoru	143 kW (190 hp)	152 kW (204 hp)
Max. provozní hmotnost	27900 kg	34590 kg
Objem lopat	0,58 - 1,40 m ³	0,60 - 1,65 m ³

Nová série C pro podstatně vyšší produktivitu

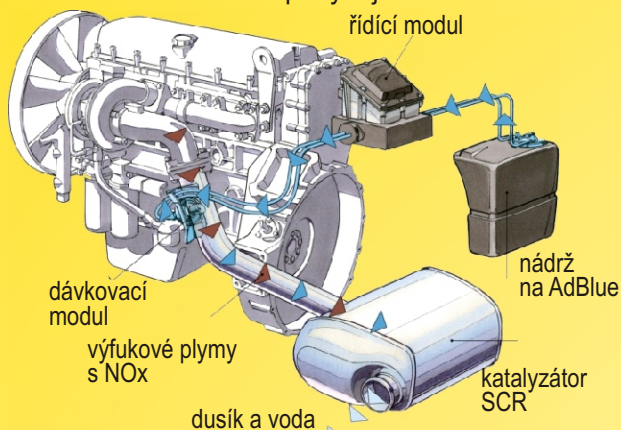
- ✓ Rypadla E265C a E305C jsou vybavena vysoce účinným hydraulickým systémem, který během provozu maximálně minimalizuje třecí a tlakové ztráty.
- ✓ Průběžnou kontrolou pomocí New Holland systému A.E.P. (Advanced Electronic Processor) má stroj trvale k dispozici 100% instalovaného výkonu čerpadel. To ve výsledku pro strojníka znamená: okamžité a citlivé ovládání a dodatečnou rezervu síly při těžkých výkopových pracích.
- ✓ Nově konstruované josticky snižují zatížení strojníka a poskytují místo k proporcionálnímu ovládání přidavných funkcí, což podstatně zlepšuje jemné ovládání.
- ✓ Nová rypadla série C pracují rychleji a s vyšším výkonem, což zvyšuje jejich produktivitu až o 10%.

Nová série C k lepšímu využití paliva

- ✓ U nových motorů splňujících Tier IV je použita technika selektivní katalytické redukce (SCR Selective Catalytic Reduction), aby se zabránilo vzniku nebezpečných emisí. Nanejvýš efektivní motory při tom spotřebují až o 10% méně paliva než jejich předchůdci a snižují tak podstatně provozní náklady.
- ✓ Pásová rypadla nové série C chrání životní prostředí a podstatně zlepšují hospodárnost provozu strojů.

TECHNOLOGIE SCR

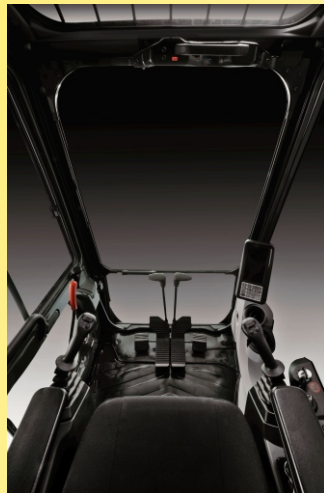
Motor nasává pouze čistý, stlačený a ochlazený vzduch plný kyslíku. Spalování probíhá za ideálních podmínek a jednotka maximálně efektivně proměňuje chemickou energii na mechanickou. Spotřeba paliva je v tomto případě optimální. Díky vysoké teplotě spalování nevznikají pevné částice (jsou spáleny přímo v motoru) a NOx jsou eliminovány ve výfukovém potrubí reakcí s roztokem močoviny (Ad-Blue) za vzniku v atmosféře přirozených prvků dusíku a vodních par. Při eliminaci NOx je spotřeba AdBlue zhruba v rozmezí mezi 4 - 8 % spotřeby nafty. Úměra zde není přímá, spotřebu ovlivňuje stupeň zatížení motoru, kvalita použitého AdBlue, venkovní teplota a vlhkost vzduchu. Cena za litr AdBlue se pohybuje od 10 do 18 Kč za litr.



- nádrž na AdBlue s vyhříváním, senzor výšky hladiny AdBlue, senzor teploty AdBlue
- katalyzátor - zde probíhá reakce AdBlue s NOx ve spalinách při teplotě cca 250 C°
- dávkovací modul AdBlue – řídí množství a tlak AdBlue vstupujícího do vstříkovače
- senzor NOx – hlídá zbytkové množství NOx vycházejících z výfuku po reakci v katalyzátoru
- vstříkovač – vstříkují a měří množství AdBlue dodané do katalyzátoru
- motor New Holland – vyladěný na optimální výkon a spotřebu paliva
- neutralizační kapalina AdBlue, kterou v pohodě získáte od autorizovaných prodejců New Holland nebo ji koupíte na každé větší čerpací stanici.

Série C: evoluční pohodlí za nejvyšší bezpečnosti

- ✓ Nová New Holland kabina EVO poskytuje špičkové pohodlí s kompletní ochranou ROPS/FOPS. Střecha kabiny s ochrannou konstrukcí, ochrana proti převrácení uvnitř kabiny, zpětná kamera to je zde ve standardní výbavě. Zcela nový, barevný displej umožňuje strojníkovi pozorovat z kabiny zád' stroje a současně může kontrolovat nejdůležitější funkce stroje.
- ✓ Nová série nabízí pohodlné a ergonomické pracoviště, které snižuje zatížení strojníka a usnadňuje, využít maximální výkon stroje.



Série C: robustní a spolehlivá konstrukce

- ✓ Se svou osvědčenou Heavy-Duty konstrukcí nabízí pásová rypadla New Holland optimální poměr spolehlivosti a životnosti, jak zákazníci od strojů New Holland očekávají. Nejlepší servisní index mezi konkurencí zaručuje minimální prostoje. Je k dispozici široká paleta ochranných a bezpečnostních zařízení, která jsou vyžadována pro nasazení v nejrůznějších oborech.
- ✓ Nová série C strojů New Holland byla vyvinuta s cílem maximální provozní pohotovosti.



MOTOR TIER 4a

E305C

Výrobce/typFPT Industrial F4HFE613P
 Jmenovitý výkon (ISO 14396/ECE R120).....154 kW/207 hp (2000 ot/min)
 Max. krouticí moment při 1400 ot/min912 Nm

E265C

Výrobce/typFPT Industrial F4HFE613R
 Jmenovitý výkon (ISO 14396/ECE R120).....143 kW/192 hp (2000 ot/min)
 Max. krouticí moment při 1400 ot/min848 Nm

E265C / E305C

Obsah6,7 l
 Počet válců / vrtání x zdvih6 / 104 x 132 mm
 Konstrukcevznětový motor s technologií commonrail, přímé vstřikování, turbodmychadlo, mezichladič, selektivní katalytická redukce (SCR), recirkulace výfukových plynů se vstřikováním AdBlue®, elektronická regulace otáček s předvolbami, automatické snižování otáček na volnoběžné, 3 dílný vzduchový filtr s ukazatelem znečištění a předfiltrem, paralelně uspořádaný chladicí systém se separátním kondenzátorem pro klimatizaci, předehřev nasávaného vzduchu pro teploty až -25°C, elektrické zařízení k čerpání paliva do nádrže s automatickým vypínáním.
 Motor splňuje požadavky normy ES 97/68 Tier 4A / EU stupeň IIIb.



ELEKTRICKÁ SOUSTAVA

E265C / E305C

Provozní napětí / alternátor24 V / 70 A
 Startér4 kW
 Bezúdržbové baterie2 x 12V/ 160 Ah
 Odpojovač baterií, klakson, pracovní světlomety: 2 na výložníku, 1 otočném svršku.



POHON POJEZDU

E265C / E305C

Typdvoustupňový hydrostatický pohon, automatické řazení nižšího stupně (Down-Shift)
 Pojezdové motoryAxiální pístové obousměrné motory s tlumením
 Brzdy:lamelové brzdy v olejové lázni, brzděné automaticky, hydraulicky odbrzdované
 Pojezdová převodovka: planetová redukční převodovka s olejovou náplní
 Pojezdové motory, brzdy a planetové převodovky jsou uloženy chráněné v rámu podvozku.
 Trvalé stoupavost70% (30°) omezeno mazáním motoru
 Pojezdové rychlosti:želva 0-3,6 km/h, zajíc 0-5,8 km/h

E305C

Tažná síla254 kN

E265C

Tažná síla244 kN



PODVOZEK

E265C / E305C

Podvozek ve tvaru X v provedení Heavy Duty, hydraulické napínání pásu, tlumení rázů řetězových kol
 Vodící / opěrné kladky9 / 2 (pás)
 Rozchod2390 mm (EL) , 2590 mm (LC)
 Zesílené pojezdové pásy se zapouzdřenými čepi s trvalým mazáním, ochrana řetězu pásu ve středu podvozku
 Desky pásu (mm).....600-700 800-900 desky se 3 žebry
 E305C
 Nosná délka pojezdového pásu4004 mm
 E265C
 Nosná délka pojezdového pásu3846 mm



HYDRAULICKÝ SYSTÉM

E265C / E305C

Vysoce výkonné zdvojené čerpadlo s regulovatelným objemem, elektronická regulace průtoku, automatické naklápění na 0°, rozvaděč se pojistkou při poruše funkce a pojistným ventilem
 H.A.O.A. (Hydrotronic Active Operation Aid) zajištění hydraulického výkonu podle potřeby v závislosti na způsobu nasazení stroje;
 E.S.S.C. (Engine Speed Sensing Control) optimální využití instalovaného hydraulického výkonu;
 D.O.C. (Dipper Optimized Control) řízení druhého okruhu hydraulického válce lopaty s confluním (slučovacím) systémem;
 C.P.B. (Continuous Power Boost) zajišťuje zvýšení hydraulického výkonu v případě, že je potřeba, a po celou dobu potřeby;

Velký TFT multifunkční displej / systém vlastní diagnostiky / zpětná kamera

3 režimy provozu: Standard Heavy Eco

2 režimy provozu pro přidavná zařízení: A = dvouokruhová hydraulika (hydraulické nůžky) / B = jednookruhová hydraulika (hydraulické kladivo)
 Přednastavení průtoku a tlaku z kabiny / do paměti lze uložit 18 párů údajů

Spínač k odbourání tlaku v hydraulických vedeních je v kabině.

Max. průtok2 x 246 l/min

Přídavný okruh se zubovým čerpadlemmax. 21 l/min

Max. pracovní tlak:

Pracovní zařízení / pojezd34,3 MPa

S posilovačem výkonu Power Boost37,7 MPa

Dvojčinné hydraulické válce, tlumení koncových poloh

- hydr. válec změny zalomení dvojdielného výložníku150 x 1222 mm

Přídavná sekce rozvaděče pro hydraulická přidavná zařízení (kladivo, nůžky)

E305C

- hydr. válec výložníku (2) vrtání x zdvih140 x 1305 mm

- hydr. válec násady (1) vrtání x zdvih150 x 1675 mm

- hydr. válec lopaty (1) vrtání x zdvih130 x 1208 mm

Tlak pohonu otoče29,0 MPa

E265C

- hydr. válec výložníku (2) vrtání x zdvih135 x 1234 mm

- hydr. válec násady (1) vrtání x zdvih145 x 1635 mm

- hydr. válec lopaty (1) vrtání x zdvih125 x 1200 mm

Tlak pohonu otoče28,5 MPa



PROVOZNÍ NÁPLŇ

E265C / E305C

Motorový olej18,3 l

Chladicí kapalina25,0

Palivová nádrž460,0

Nádrž AdBlue®88,0 l

Hydraulický systém (včetně nádrže 170 l)280,0 l

Převodový olej otoč 7,4 l, pojezdová převodovka po 2 x 5,0 l, náplň

věnce otoče 19,2 kg



POHON OTOČE

E265C, E305C

Motor otočeaxiální pístový

Brzda otočeautomaticky brzděná, hydraulicky odbrzdovaná

lamelová brzda v olejové lázni

Převodovka otočeplanetová redukční s olejovou náplní

Věnce otočevnitřní ozubení, jednořadé kuličkové ložisko

s tukovou náplní

Rychlost otáčení0 11,0 ot/min

Max. tlak pohonu otoče9,0 Mpa



KABINA A OVLÁDÁNÍ

Evoluční kabina EVO ROPS/FOPS dle EN 98/37/EC / automatická klimatizace s topením a zařízením k odmrazování skel / střešní okno / mechanicky odpružené sedadlo (volitelně: vzduchem odpružené), nastavitelný bezpečnostní pás / dvě křížové páky servo ovládaní otoče a všech pracovních pohybů / 2 pedály s pákami k ovládaní pojezdu včetně reverzace pohybu / bezpečnostní spínač deaktivace servo ovládaní / nastavitelné opěrky paží / rádio / pružná anténa / zpětné zrcátko vlevo a vpravo / přípojka 12V / snadno otevíratelné čelní okno (vrstvené bezpečnostní sklo) se sluneční clonou / dvoustupňový stěrač s ostříkovačem / dveře kabiny s posuvným oknem / zadní okno jako nouzový výstup / umyvatelný podlahový kobereček / větrání s filtrem nasávaného venkovního vzduchu / multifunkční displej s integrovaným monitorem zpětné kamery / indikované funkce: teplota chladicí kapaliny, motohodiny, stav palivové nádrže, hodiny, režim provozu, automatické snižování otáček na volnoběžné, stav nádrže AdBlue, stav hydraulického filtru, stav vzduchového filtru atd. / zvuková signalizace přehřátí motorového oleje, přetížení / kabina uložena na 4 hydraulických tlumičích

E265C, E305C

Hladino vnějšího hluku ISO 6395

EU směrnice 2000/14/ECLwA 103 dB(A)

Hladino vnějšího hluku ISO 6395LpA 71 dB(A)

OSTATNÍ A VOLITELNÁ VÝBAVA

E265C / E305C

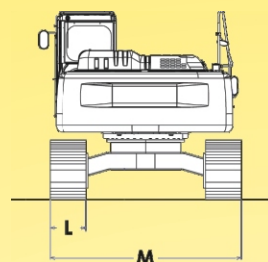
Jednodílný nebo dvoudílný přestavitelný výložník
 Násad v HD provedení s ochrannými kryty
 Výložník s centralizovaným místem mazání (volitelně centrální mazání)
 Různé druhy lopat
 Přídavná ochrana řetězu pásu v přední a zadní části pásového podvozku
 Spodní ochranný kryt otoče
 2 přídavné pracovní světlomety, kontrolky, ochrana proti dešti a sluneční clona
 Okruhy pro kladivo / nůžky / svahovací lopatu
 Ovládací páka s proporcionálním ovládním přídavné hydrauliky (kladivo / nůžky / svahovací lopata)
 Pedál pro proporcionální ovládním (kladivo / nůžky)
 Výbava pro práci jako zdvihací zařízení (hydraulické zámky, signalizace přetížení a omezovač zdvihu)

Hydraulický imobilizér
 Demoliční výbava (ochrana kabiny a otočného svršku, ochranné kryty hydraulických válců)
 Biologicky odbouratelný hydraulický olej
 Šroubovaná ochranná mříž čelního skla dle FOGS ISO 10262
 E305C
 Délky násad: 2.200 2.400 3.200 -4.000 mm (utěsněné čepy lopaty)
 E265C
 Délky násad: 2.160 2.500 2.980 -3.660 mm (utěsněné čepy lopaty)

PROVOZNÍ HMOTNOST

Jednodílný výložník		podvozek EL				podvozek LC			
L - šířka desky pásu	mm	600	700	800	900	600	700	800	900
M - celková šířka	mm	2990	3090	3190	3290	3190	3290	3390	3490
Provozní hmotnost	kg	26300	26600	26900	27200	26500	26800	27100	27400
Tlak na podloží	bar	0,59	0,51	0,45	0,41	0,59	0,51	0,45	0,41

Dvoudílný výložník		podvozek EL				podvozek LC			
L - šířka desky pásu	mm	600	700	800	900	600	700	800	900
M - celková šířka	mm	2990	3090	3190	3290	3190	3290	3390	3490
Provozní hmotnost	kg	26800	27100	27400	27700	27000	27300	27600	27900
Tlak na podloží	bar	0,60	0,52	0,46	0,41	0,6	0,52	0,46	0,42



ROZMĚRY A HMOTNOSTI DÍLŮ

Výložník		jednodílný	dvoudílný
délka	mm	6200	min 4645 - max 6235
výška	mm	1610	min 3295 - max 1445
šířka	mm	752	752
hmotnost *	kg	2100	2640

* zahrnuje hydr. válec násady, hydr. vedení a čepy



Násada		2160	2500	2980	3660
délka	mm	3283	3586	4058	4923
výška	mm	1025	895	893	895
šířka	mm	325	325	325	325
hmotnost *	kg	1150	1200	1350	1500

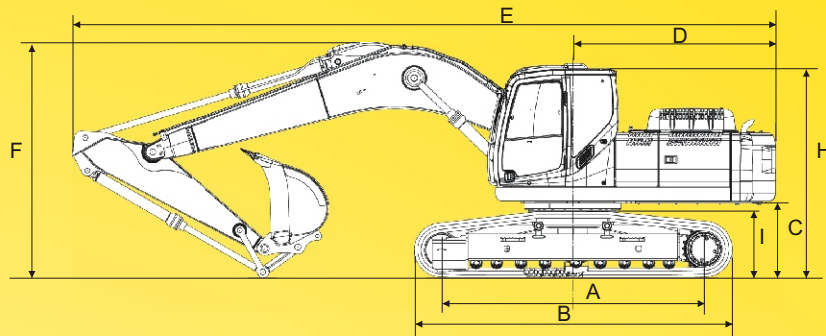
* zahrnuje hydr. válec lopaty, hydr. vedení a čepy



ROZMĚRY A HMOTNOSTI OSTATNÍCH DÍLŮ

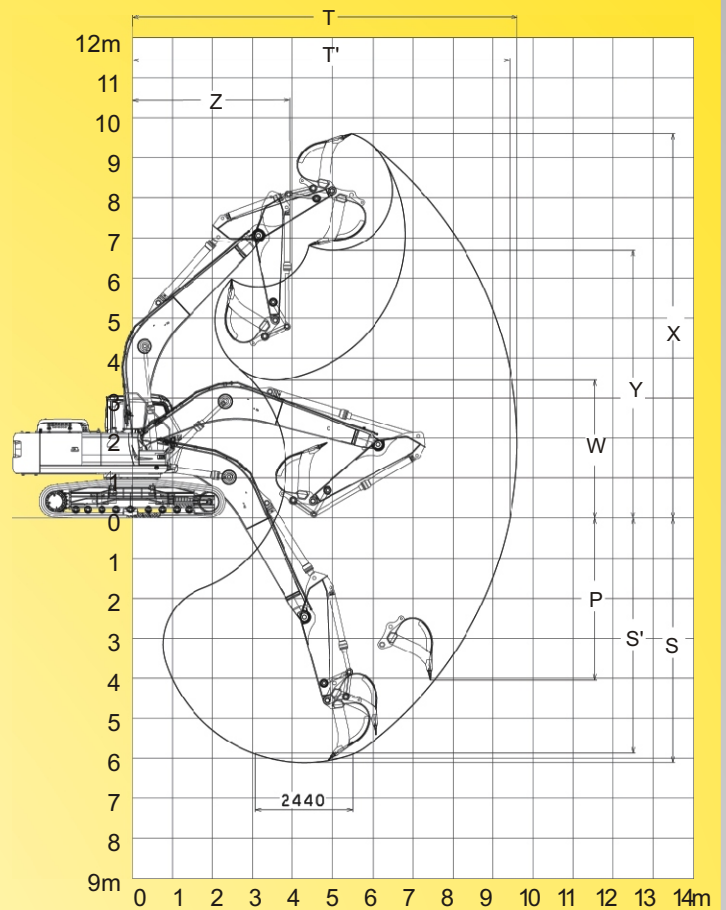
Otočný svršek bez pracovního zařízení a protizávaží	kg	7150
podvozek EL desky pásu 600 mm	kg	8500
podvozek LC desky pásu 600 mm	kg	8400
protizávaží	kg	6200
hloubková lopata objemu 1,1 m ³	kg	820

JEDNODÍLNÝ VÝLOŽNÍK DOSAHY A ROZMĚRY



E265C jednodílný výložník

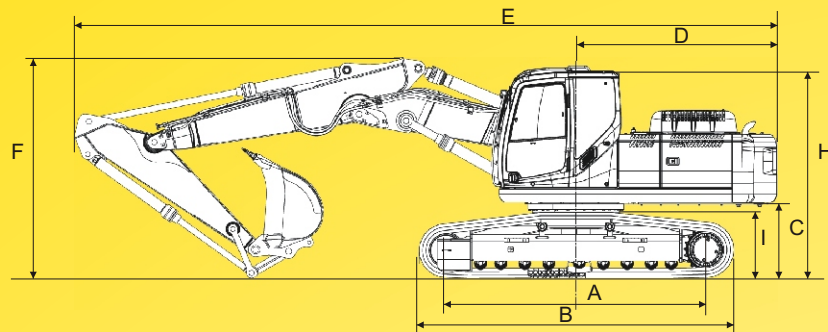
A - vzdálenost turasu a vodícího kola	mm	3846
B - délka podvozku	mm	4648
C - světlá výška	mm	1100
D - poloměr otáčení zádí	mm	3020
E - celková délka	mm	10290
násada délky 2160		
násada délky 2500	mm	10170
násada délky 2980	mm	10120
násada délky 3660	mm	10130
F - výška přes výložník v přepravní poloze		
násada délky 2160	mm	3445
násada délky 2500	mm	3375
násada délky 2980	mm	3210
násada délky 3660	mm	3320
H - výška přes kabinu	mm	3105
I - výška podvozku	mm	969



Násada délky	mm	2160	2500	2980	3660
S - max. hloubkový dosah	mm	6109	6459	6939	7594
S' max. hloubkový dosah ve výkopu šířky 2,4 m	mm	5877	6250	6759	7443
min. poloměr otáčení pracovního zařízení v úrovni podloží	mm	3863	3299	2676	2135
T - max. vodorovný dosah	mm	9605	9875	10290	10960
T' - max. vodorovný dosah v úrovni podloží	mm	9421	9694	10118	10799
W - min. výšpná výška	mm	3447	3067	2587	1907
P - max. kolmýhloubkový dosah	mm	4045	4546	5153	6007
X - max. výškový dosah	mm	9611	9705	9840	10258
Y max. výšpná výška	mm	6686	6751	6906	7307
Z - min. poloměr otáčení pracovního zařízení	mm	3927	3923	3921	3935
max. výškový dosah min. poloměr otáčení pracovního zařízení	mm	8174	8060	7994	7968

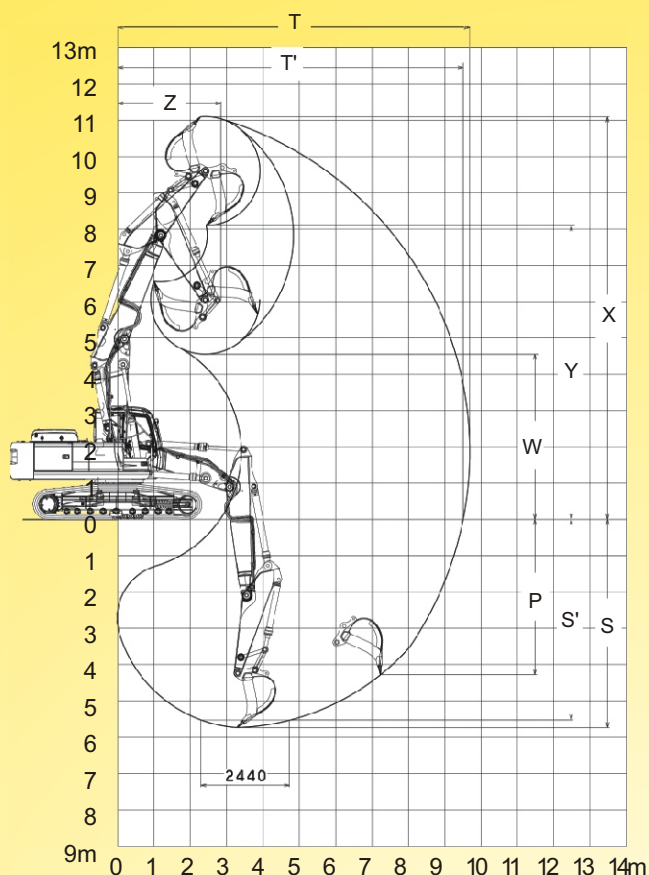
E265C

DVOUDÍLNÝ PŘESTAVITELNÝ VÝLOŽNÍK DOSAHY A ROZMĚRY



E265C dvoudílný přestavitelný výložník

A - vzdálenost turasu a vodícího kola	mm	3846
B - délka podvozku	mm	4648
C - světlá výška	mm	1100
D - poloměr otáčení zádí	mm	3020
E - celková délka	mm	10340
násada délky 2160		
násada délky 2500	mm	10200
násada délky 2980	mm	10190
násada délky 3660	mm	10160
F - výška přes výložník v přepravní poloze		
násada délky 2160	mm	3240
násada délky 2500	mm	3205
násada délky 2980	mm	3125
násada délky 3660	mm	3325
H - výška přes kabinu	mm	3105
I - výška podvozku	mm	969

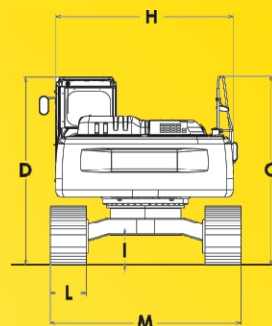


Násada délky	mm	2160	2500	2980	3660
S - max. hloubkový dosah	mm	5741	6062	6521	7209
S' - max. hloubkový dosah ve výkopu šířky 2,4 m	mm	5532	5871	6362	7066
min. poloměr otáčení pracovního zařízení v úrovni podloží	mm	1550	1270	-	-
T - max. vodorovný dosah	mm	9691	9975	10401	11078
T' - max. vodorovný dosah v úrovni podloží	mm	9509	9797	10232	10919
W - min. výsypná výška	mm	4555	4054	3458	2785
P - max. kolmý hloubkový dosah	mm	4275	4795	5364	6165
X - max. výškový dosah	mm	11094	11292	11632	12210
Y - max. výsypná výška	mm	8100	8319	8644	9245
Z - min. poloměr otáčení pracovního zařízení	mm	2837	2665	2415	2531
max. výškový dosah min. poloměr otáčení pracovního zařízení	mm	8998	8900	8863	8849

PROVOZNÍ HMOTNOST

jednodílný výložník		podvozek EL				podvozek LC			
L - šířka desky pásu	mm	600	700	800	900	600	700	800	900
M - celková šířka	mm	2990	3090	3190	3290	3190	3290	3390	3490
Provozní hmotnost	kg	29800	30180	30570	30950	29900	30280	30670	31050
Tlak na podloží	bar	0,67	0,58	0,51	0,46	0,67	0,58	0,51	0,46
Výška po zábradlí	mm	3240	3240	3240	3240	3240	3240	3240	3240

dvoudílný výložník		podvozek EL				podvozek LC			
L - šířka desky pásu	mm	600	700	800	900	600	700	800	900
M - celková šířka	mm	2990	3090	3190	3290	3190	3290	3390	3490
Provozní hmotnost	kg	30340	30720	31110	31490	30440	30820	31210	31590
Tlak na podloží	bar	0,68	0,59	0,52	0,47	0,68	0,59	0,52	0,47
Výška po zábradlí	mm	3240	3240	3240	3240	3240	3240	3240	3240



ROZMĚRY A HMOTNOSTI DÍLŮ

výložník		jednodílný	dvoudílný
délka	mm	6408	min 4645 - max 6235
výška	mm	1719	min 3310 - max 1357
šířka	mm	935	935
hmotnost *	kg	2100	2640

* zahrnuje hydr. válec násady, hydr. vedení a čepy



Násada		2100	2400	3200	4000
délka	mm	3236	3506	4291	5091
výška	mm	1074	928	930	982
šířka	mm	665	665	665	665
hmotnost *	kg	1276	1265	1411	1740

* zahrnuje hydr. válec lopaty, hydr. vedení a čepy



ŠÍŘKA A VÝŠKA

H - šířka otočného svršku	mm	2950
D - výška přes kabinu	mm	3180
C - výška zádi otočného svršku	mm	2588
I - světlá výška	mm	530

ROZMĚRY A HMOTNOSTI OSTATNÍCH DÍLŮ

Otočný svršek bez pracovního zařízení a protizávaží	kg	7150
podvozek EL desky pásu 600 mm	kg	10650
podvozek LC desky pásu 600 mm	kg	10750
protizávaží	kg	6200
hloubková lopata objemu 1,1 m ³	kg	820

RYPNÉ SÍLY

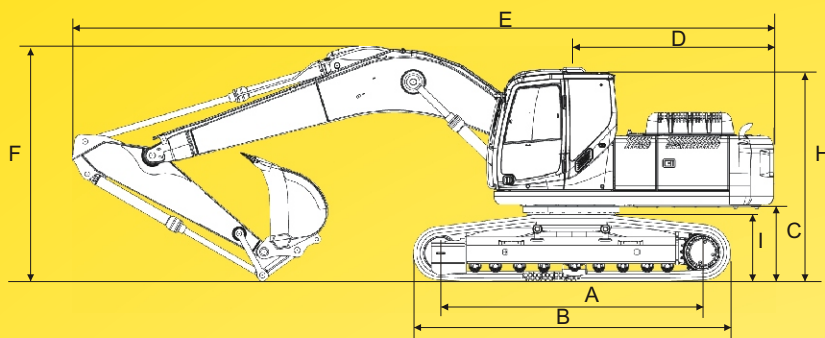
Jednodílný / dvoudílný výložník		2100	2400	3200	4000
hydr. válec lopaty	kN	191,50	191,50	191,50	191,50
hydr. válce násady	kN	190,65	163,45	130,00	112,15

RYPNÉ SÍLY S POWER BOOST

Jednodílný / dvoudílný výložník		2100	2400	3200	4000
hydr. válec lopaty	kN	210,50	210,50	210,50	210,50
hydr. válce násady	kN	209,55	179,65	144,00	123,00

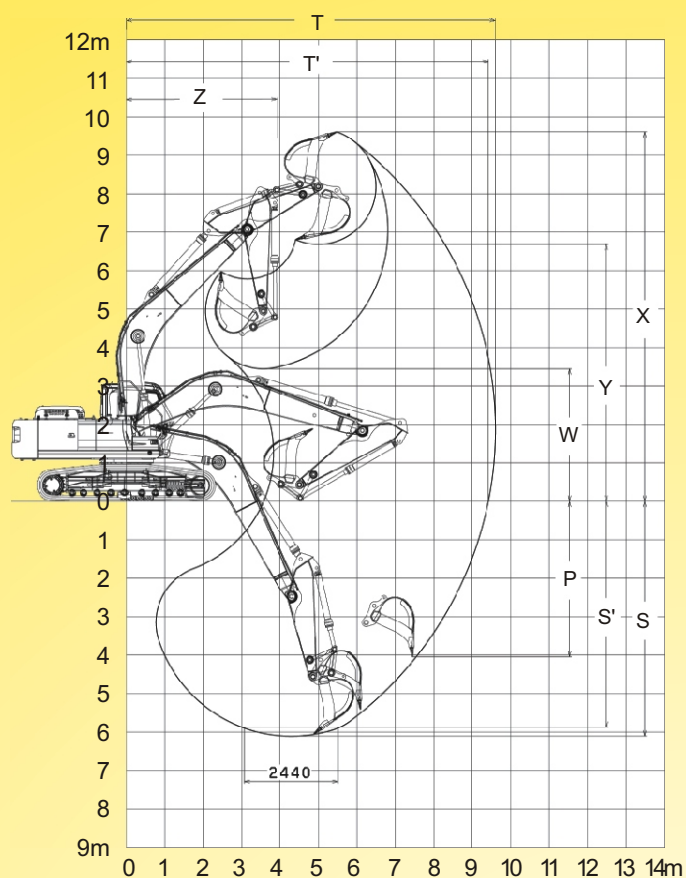
E305C

JEDNODÍLNÝ VÝLOŽNÍK DOSAHY A ROZMĚRY

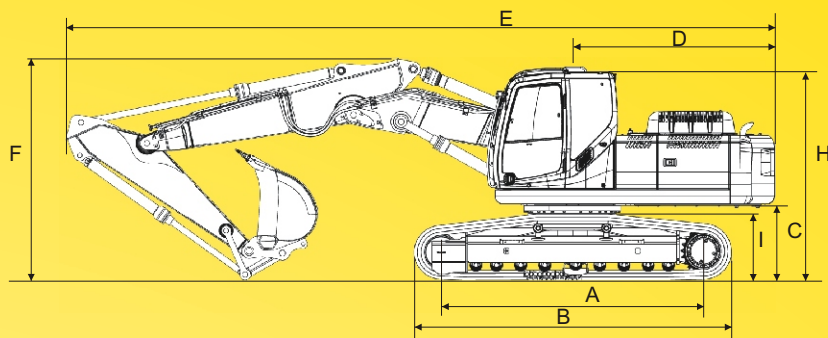


E305C jednodílný výložník

A - vzdálenost turasu a vodícího kola	mm	4004
B - délka podvozku	mm	4870
C - světlá výška	mm	1200
D - poloměr otáčení zádí	mm	3020
E - celková délka	mm	
násada délky 2100		10570
násada délky 2400	mm	10390
násada délky 3200	mm	10280
násada délky 4000	mm	10340
F - výška přes výložník v přepravní poloze		
násada délky 2100	mm	3570
násada délky 2400	mm	3493
násada délky 3200	mm	3216
násada délky 4000	mm	3454
H - výška přes kabinu	mm	3180
I - výška podvozku	mm	1025
K - přepravní délka		
násada délky 2100	mm	7209
násada délky 2400	mm	6658
násada délky 3200	mm	5437
násada délky 4000	mm	4814

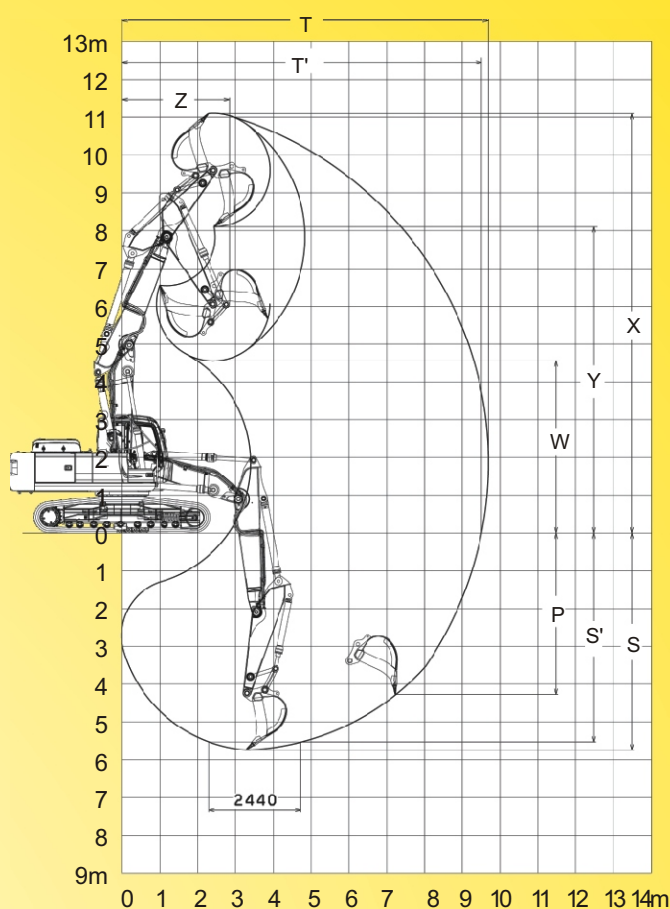


Násada délky	mm	2100	2400	3200	4000
S - max. hloubkový dosah	mm	6200	6500	7200	8000
S' - max. hloubkový dosah ve výkopu šířky 2,4 m	mm	6000	6300	7300	7900
min. poloměr otáčení pracovního zařízení v úrovni podloží	mm	4100	3600	2600	2000
T - max. vodorovný dosah	mm	9800	10100	10800	11600
T' - max. vodorovný dosah v úrovni podloží	mm	9600	9900	10600	11400
W - min. výšpná výška	mm	3735	3385	2581	1781
P - max. kolmý hloubkový dosah	mm	4300	5200	5800	6600
X - max. výškový dosah	mm	9600	9900	10200	10600
Y - max. výšpná výška	mm	6800	7000	7300	7700
Z - min. poloměr otáčení pracovního zařízení	mm	4200	4200	4200	4300
max. výškový dosah min. poloměr otáčení pracovního zařízení	mm	8400	8400	8300	8300



E305C dvoudílný přestavitelný výložník

A - vzdálenost turasu a vodícího kola	mm	4004
B - délka podvozku	mm	4870
C - světlá výška	mm	1200
D - poloměr otáčení zádí	mm	3020
E - celková délka	mm	10570
násada délky 2100		10390
násada délky 2400	mm	10280
násada délky 3200	mm	10340
násada délky 4000	mm	3570
F - výška přes výložník v přepravní poloze		3493
násada délky 2100	mm	3216
násada délky 2400	mm	3454
násada délky 3200	mm	3180
násada délky 4000	mm	1025
H - výška přes kabinu	mm	7209
I - výška podvozku	mm	6658
K - přepravní délka		5437
násada délky 2100	mm	4814
násada délky 2400	mm	4004
násada délky 3200	mm	4870
násada délky 4000	mm	1200



Násada délky	mm	2100	2400	3200	4000
S - max. hloubkový dosah	mm	5800	6100	6900	7700
S' - max. hloubkový dosah ve výkopu šířky 2,4 m	mm	5700	6000	6800	7600
min. poloměr otáčení pracovního zařízení v úrovni podloží	mm	1800	-	-	-
T - max. vodorovný dosah	mm	9900	10200	10900	11700
T' - max. vodorovný dosah v úrovni podloží	mm	9700	10000	10800	11500
W - min. výšpná výška	mm	4800	4400	3400	2600
P - max. kolmý hloubkový dosah	mm	4500	5200	5900	6600
X - max. výškový dosah	mm	11200	11500	12100	12700
Y - max. výšpná výška	mm	8200	8400	9000	9700
Z - min. poloměr otáčení pracovního zařízení	mm	3400	3200	2800	3000
max. výškový dosah min. poloměr otáčení pracovního zařízení	mm	9300	9200	9100	9100

NOSNOSTI PODVOZEK EL

JEDNODÍLNÝ VÝLOŽNÍK - NÁSADA 2160 mm

Výška	Vyložení												
	1.5m	3.0m	4.5m	6.0m	7.5m	9.0m	max.dosahy		max.dosah		m		
+9.0m													
+7.5m													
+6.0m								5,9*	5,7	7,39			
+4.5m				6,6*	6,6*	6,2*	5,4						
+3.0m			10,2*	10,2*	7,7*	7,1	6,7*	5,3			6,4*	4,5	8,35
+1.5m			12,2*	9,7	8,8*	6,7	7,3*	5,1			6,8*	4,4	8,39
0m			13,1*	9,5	9,6*	6,5	7,7*	5,0			7,0	4,5	8,16
-1.5m		13,2*	13,2*	13,3*	9,4	9,9*	6,5	7,8*	4,9		7,7	4,9	7,62
-3.0m		17,9*	17,9*	12,7*	9,6	10,6*	10,0				8,4*	5,8	6,71
-4.5m		15,0*	15,0*	10,8*	10,0						9,3*	8,2	5,22

JEDNODÍLNÝ VÝLOŽNÍK - NÁSADA 2500 mm

Výška	Vyložení												
	1.5m	3.0m	4.5m	6.0m	7.5m	9.0m	max.dosahy		max.dosah		m		
+9.0m													
+7.5m									4,9*	4,9*	6,83		
+6.0m									4,8*	4,8*	7,82		
+4.5m							5,5*	5,5*					
+3.0m				6,2*	6,2*	5,8*	5,5				4,9*	4,6	8,43
+1.5m				9,5*	9,5*	7,4*	7,2	6,4*	5,3		5,1*	4,3	8,73
0m			7,7*	7,7*	12,9*	9,5	9,4*	6,6	7,6*	5,0			
-1.5m	8,6*	8,6*	12,4*	12,4*	13,3*	9,5	9,9*	6,5	7,8	4,9			
-3.0m	13,2*	13,2*	18,4*	18,2*	13,0*	9,6	9,7*	6,5			7,1	4,5	8,04
-4.5m			16,3*	16,3*	11,6*	9,9					8,8*	7,0	5,82

JEDNODÍLNÝ VÝLOŽNÍK - NÁSADA 2980 mm

Výška	Vyložení														
	1.5m	3.0m	4.5m	6.0m	7.5m	9.0m	max.dosahy		max.dosah		m				
+7.5m											3,7*	3,7*	7,36		
+6.0m									4,9*	4,9*					
+4.5m									5,3*	5,3*					
+3.0m			13,8*	13,8	8,6*	8,6*	6,8*	6,8*	6,0*	5,3	4,5*	4,1	3,8*	3,8	9,16
+1.5m			7,0*	7,0*	10,9*	10,0	8,0*	6,8	6,7*	5,1	5,1*	4,0	4,1*	3,9	9,19
0m			8,5*	8,5*	1,5*	9,5	9,1*	6,5	7,3*	6,4			4,6*	3,9	8,98
-1.5m	8,0*	8,0*	11,8*	11,8	13,1*	9,4	9,7*	6,7	7,7	4,8			5,5*	4,2	8,49
-3.0m	11,6*	11,6	16,3*	16,3	13,1*	9,4	9,7*	6,4	7,6*	4,8			7,2*	4,7	7,69
-4.5m			17,3*	17,3	12,1*	9,6	9,0*	5,5					7,2*	4,7	7,69
-6.0m															

JEDNODÍLNÝ VÝLOŽNÍK - NÁSADA 3660 mm

Výška	Vyložení														
	1.5m	3.0m	4.5m	6.0m	7.5m	9.0m	max.dosahy		max.dosah		m				
+7.5m											2,8*	2,8*	8,24		
+6.0m									3,0*	3,0*	2,8*	2,8*	5,07		
+4.5m									4,7*	4,7*	4,2*	4,2*	2,8*	2,8*	9,60
+3.0m							6,0*	6,0*	5,4*	5,3	5,0*	4,1	2,9*	2,9*	9,87
+1.5m			9,9*	9,9*	9,8*	9,8*	7,3*	6,9	6,2*	5,1	5,5*	3,9	3,0*	3,0*	9,90
0m	4,1*	4,1*	8,7*	8,7*	11,7*	9,6	8,5*	6,5	6,9*	4,9	6,0*	3,8	3,3*	3,3*	9,91
-1.5m	6,8*	6,8*	10,7*	10,7	12,7*	9,2	9,3*	6,3	7,4*	4,7	5,3*	3,8	3,8*	3,6	9,26
-3.0m	9,7*	9,7*	14,0*	14,0	13,0*	9,2	9,6*	6,2	7,5	4,7			4,9*	4,6	8,58
-4.5m	13,1*	13,1*	18,4*	17,8	12,5*	9,3	9,3*	6,3					6,5*	4,9	7,42
-6.0m			15,4*	15,4	10,7*	9,7							8,1*	7,0	5,73

DVOUDÍLNÝ VÝLOŽNÍK - NÁSADA 2160 mm

Výška	Vyložení														
	1.5m	3.0m	4.5m	6.0m	7.5m	9.0m	max.dosahy		max.dosah		m				
+9.0m											6,8*	6,8*	4,82		
+7.5m											5,3*	5,3*	6,51		
+6.0m							7,2*	7,2*	5,7*	5,7*					
+4.5m							7,6*	7,6*	5,4*	5,4*					
+3.0m			11,9*	11,9	7,1*	7,1*	4,8*	4,8*	4,9*	4,9*			4,4*	4,4*	8,17
+1.5m			9,4*	9,4*	5,7*	5,7*	4,8*	4,8*	5,2*	5,2			4,4*	4,4*	8,49
0m			15,4*	15,4	7,7*	7,7*	5,5*	5,5*	5,5*	5,0			4,5*	4,3	8,53
-1.5m		21,5*	21,5	13,1*	13,1	11,2*	9,5	7,2*	6,5	5,8*	5,0		4,8*	4,4	8,30
-3.0m		18,7*	18,7	15,5*	15,5	10,2*	9,7	7,4*	6,6				6,5*	5,6	6,88
-4.5m															

DVOUDÍLNÝ VÝLOŽNÍK - NÁSADA 2500 mm

Výška	Vyložení														
	1.5m	3.0m	4.5m	6.0m	7.5m	9.0m	max.dosahy		max.dosah		m				
+9.0m															
+7.5m													5,5*	5,5*	5,49
+6.0m							7,0*	7,0*	5,4*	5,4*			4,8*	4,8*	7,02
+4.5m							7,4*	7,4*	5,2*	5,2*	4,6*	4,6*			
+3.0m							12,6*	12,6	7,3*	7,3*	4,3*	4,3*	4,7*	4,7*	8,58
+1.5m							10,1*	10,1	6,1*	6,1*	4,6*	4,6*	5,0*	5,0*	8,88
0m							13,1*	13,1	7,1*	7,1*	5,2*	5,2*	5,4*	5,0	
-1.5m	9,9*	9,9*	10,8*	10,8	10,1*	9,5	6,4*	6,4*	5,6*	4,9			4,4*	4,2	8,70
-3.0m	11,9*	11,9	12,8*	12,8	11,9*	9,5	8,7*	6,5	5,8*	5,0			4,9*	4,5	8,20
-4.5m	17,3*	17,3	15,8*	15,8	10,1*	9,6	7,7*	6,5					5,8*	5,1	7,36

DVOUDÍLNÝ VÝLOŽNÍK - NÁSADA 2980 mm

Výška	Vyložení														
	1.5m	3.0m	4.5m	6.0m	7.5m	9.0m	max.dosahy		max.dosah		m				
+10.5m													4,0*	4,0*	6,17
+9.0m													3,7*	3,7*	7,56
+7.5m							6,8*	6,8*	5,2*	5,2*	4,3*	4,3*			
+6.0m							11,9*	11,9	7,4*	7,4*	4,8*	4,8*	4,5*	4,5*	9,02
+4.5m	9,3*	9,3*	10,9*	10,9	6,5*	6,5*	4,0*	4,0*	4,5*	4,5*			3,6*	3,6*	9,31
+3.0m	9,5*	9,5*	10,6*	10,6	6,3*	6,3*	4,8*	4,8*	4,9*	4,9*			3,7*	3,7*	9,35
+1.5m	7,8*	7,8*	9,2*	9,2*	12,3*	9,4	5,8*	5,8*	5,5*	4,9			3,9*	3,8	9,14
0m	9,8*	9,8*	11,9*	11,9	10,6*	9,4	7,8*	6,4	5,7*	4,8			4,3*	4,1	8,66
-1.5m	18,5*	18,5	15,7*	15,7			7,6*	6,6							
-3.0m															

DVOUDÍLNÝ VÝLOŽNÍK - NÁSADA 3660 mm

Výška	Vyložení																
	1.5m	3.0m	4.5m	6.0m	7.5m	9.0m	max.dosahy		max.dosah		m						
+9.0m													3,6*	3,6*	5,32		
+7.5m									4,7*	4,7*			3,1*	3,1*	7,21		
+6.0m									5,0*	5,0*	2,8*	2,8*					
+4.5m									5,0*	5,0*	3,9*	3,9*	2,7*	2,7*	2,7*	2,7*	9,24
+3.0m									7,1*	7,1*	5,1*	5,1*	3,7*	3,7*	2,8*	2,8*	9,76
+1.5m	11,6*	11,6	12,1*	12,1	6,9*	6,9*	4,5*	4,5*	3,0*	3,0*	2,9*	2,9*	2,8*	2,8*	10,03		
0m	7,8*	7,8*	9,2*	9,2*	5,5*	5,5*	4,2*	4,2*	3,9*	3,9*	3,8*	3,8*	3,0*	3,0*	10,06		
-1.5m	6,4*	6,4*	9,0*	9,0*	7,4*	7,4*	5,1*	5,1*	4,6*	4,6*	4,0*	3,8	3,2*	3,2*	9,87		
-3.0m	6,4*	6,4*	11,2*	11,2	10,9*	9,2	6,4*	6,3	5,4*	4,7			3,6*	3,6*	9,43		
-4.5m	10,4*	10,4	13,6*	13,6	11,4*	9,2	8,5*	6,3	5,5*	4,7			4,2*	4,0	8,71		
-6.0m	15,0*	15,0	14,9*	14,9	9,9*	9,4	7,1*	6,3									

Nosnost stroje dle ISO 10567 bez lopaty. Uvedené hodnoty odpovídají 87% hydraulického výkonu nebo 75% statického překlápěcího zatížení. Hodnoty označené * jsou omezeny hydraulickým systémem.

NOSNOSTI PODVOZEK LC

JEDNODÍLNÝ VÝLOŽNÍK - NÁSADA 2160 mm

Výška	Vyložení														
	1.5m	3.0m	4.5m	6.0m	7.5m	9.0m	max.dosah	max.dosah							
+9.0 m															
+7.5 m															
+6.0 m								5,9*	5,9*	7,39					
+4.5 m				6,6*	6,6*	6,2*	5,8			6,1*	5,3	8,03			
+3.0 m			10,2*	10,2*	7,7*	7,7	6,7*	5,7		6,4*	4,9	8,35			
+1.5 m			12,2*	10,6	8,8*	7,3	7,3*	5,5		6,8*	4,7	8,39			
0 m			13,1*	10,4	9,6*	7,1	7,7*	5,3		7,0	4,8	8,16			
-1.5 m		13,2*	13,2*	13,3*	10,3	9,9*	7,0	7,8	5,3		7,6	5,2	7,62		
-3.0 m		17,9*	17,9*	12,7*	10,5	9,6*	7,1			8,4*	6,2	6,71			
-4.5 m	15,0*	15,0*	10,8*	10,8*						9,3*	8,9	5,22			

DVOUDÍLNÝ VÝLOŽNÍK - NÁSADA 2160 mm

Výška	Vyložení														
	1.5m	3.0m	4.5m	6.0m	7.5m	9.0m	max.dosah	max.dosah							
+9.0 m										6,8*	6,8*	4,82			
+7.5 m										5,3*	5,3*	6,51			
+6.0 m							7,2*	7,2*	5,7*	5,7*			4,7*	4,7*	7,54
+4.5 m							7,6*	7,6*	5,4*	5,4*			4,4*	4,4*	8,17
+3.0 m	9,4*	9,4*	5,7*	5,7*	4,8*	4,8*	4,8*	4,8*	4,9*	4,9*			4,4*	4,4*	8,49
+1.5 m	15,4*	15,4*	7,7*	7,7*	5,5*	5,5*	5,5*	5,4					4,5*	4,5*	8,53
0 m	21,5*	21,5*	13,1*	13,1*	11,2*	10,4	7,2*	7,0	5,8*	5,3			4,8*	4,7	8,30
-1.5 m	14,5*	14,5*	13,1*	13,1*	11,4*	10,4	8,8*	7,0					5,4*	5,1	7,77
-3.0 m	18,7*	18,7*	15,5*	15,5*	10,2*	10,2	7,4*	7,1					6,5*	6,1	6,88
-4.5 m															

JEDNODÍLNÝ VÝLOŽNÍK - NÁSADA 2500 mm

Výška	Vyložení															
	1.5m	3.0m	4.5m	6.0m	7.5m	9.0m	max.dosah	max.dosah								
+9.0 m																
+7.5 m										4,9*	4,9*	6,83				
+6.0 m										5,5*	5,5*		4,8*	4,8*	7,82	
+4.5 m							6,2*	6,2*	5,8*	5,8*			4,9*	4,9*	8,43	
+3.0 m							9,5*	9,5*	7,4*	7,4*	6,4*	5,7		5,1*	4,6	8,73
+1.5 m							11,7*	10,8	8,5*	7,4	7,0*	5,5		5,6*	4,5	8,77
0 m			7,7*	7,7*	12,9*	10,4	9,4*	7,1	7,6*	5,4			6,3*	4,5	8,55	
-1.5 m	8,6*	8,6*	12,4*	12,4*	13,3*	10,3	9,9*	7,0	7,7	5,3			7,1	4,9	8,04	
-3.0 m	13,2*	13,2*	18,4*	18,4*	13,0*	10,5	9,7*	7,0					8,0*	5,7	7,18	
-4.5 m			16,3*	16,3*	11,6*	10,8							8,8*	7,6	5,82	

DVOUDÍLNÝ VÝLOŽNÍK - NÁSADA 2500 mm

Výška	Vyložení															
	1.5m	3.0m	4.5m	6.0m	7.5m	9.0m	max.dosah	max.dosah								
+9.0 m													5,5*	5,5*	5,49	
+7.5 m										7,0*	7,0*			4,8*	4,8*	7,02
+6.0 m										7,4*	7,4*	5,2*	5,2*	4,6*	4,6*	7,98
+4.5 m							12,6*	12,6*	7,3*	7,3*	4,3*	4,3*	4,7*	4,7*	8,58	
+3.0 m							10,0*	10,1*	6,1*	6,1*	4,6*	4,6*	5,0*	5,0*	8,88	
+1.5 m							13,1*	13,1*	7,1*	7,1*	5,2*	5,2*	5,4*	5,4*	8,92	
0 m	9,9*	9,9*	10,8*	10,8*	10,1*	10,1	6,4*	6,4*	5,6*	5,3			4,4*	4,4*	8,70	
-1.5 m	11,9*	11,9*	12,8*	12,8*	11,9*	10,4	8,7*	7,0	5,8*	5,3			4,9*	4,8	8,20	
-3.0 m	17,3*	17,3*	15,8*	15,8*	10,1*	10,1	7,7*	7,1					5,8*	5,5	7,36	
-4.5 m			16,9*	16,9*	10,2*	10,2										

JEDNODÍLNÝ VÝLOŽNÍK - NÁSADA 2980 mm

Výška	Vyložení														
	1.5m	3.0m	4.5m	6.0m	7.5m	9.0m	max.dosah	max.dosah							
+7.5 m										3,7*	3,7*	7,36			
+6.0 m										4,9*	4,9*		3,6*	3,6*	8,29
+4.5 m										5,3*	5,3*		3,6*	3,6*	8,86
+3.0 m			13,8*	13,8*	8,6*	8,6*	6,8*	6,8*	6,0*	5,7	4,5*	4,4	3,8*	3,8*	9,15
+1.5 m			7,0*	7,0*	10,9*	10,9*	8,0*	7,4	6,7*	5,5	5,1*	4,3	4,1*	4,1*	9,19
0 m			8,5*	8,5*	12,5*	10,4	9,1*	7,1	7,3*	5,3			4,6*	4,2	8,98
-1.5 m	8,0*	8,0*	11,8*	11,8*	13,1*	10,2	9,7*	6,9	7,7	5,2			5,5*	4,5	8,49
-3.0 m	11,6*	11,6*	16,3*	16,3*	11,1*	10,3	9,7*	6,9	7,6*	5,2			7,2*	5,1	7,69
-4.5 m			17,3*	17,3*	12,1*	10,5	9,0*	7,1					8,2*	6,5	6,44
-6.0 m															

DVOUDÍLNÝ VÝLOŽNÍK - NÁSADA 2980 mm

Výška	Vyložení															
	1.5m	3.0m	4.5m	6.0m	7.5m	9.0m	max.dosah	max.dosah								
+9.0 m													4,0*	4,0*	6,17	
+7.5 m													5,3*	5,3*	7,56	
+6.0 m										6,8*	6,8*	5,2*	5,2*	4,3*	4,3*	8,46
+4.5 m							11,9*	11,9*	7,4*	7,4*	4,8*	4,8*	4,5*	4,5*	9,02	
+3.0 m	9,3*	9,3*	10,9*	10,9*	6,5*	6,5*	4,0*	4,0*	4,5*	4,5*			3,6*	3,6*	9,31	
+1.5 m	9,5*	9,5*	10,6*	10,6*	6,3*	6,3*	4,8*	4,8*	4,9*	4,9*			3,7*	3,7*	9,35	
0 m	7,8*	7,8*	9,2*	9,2*	8,9*	8,9*	5,8*	5,8*	5,5*	5,3			3,9*	3,9*	9,14	
-1.5 m	9,8*	9,8*	11,9*	11,9*	12,3*	10,3	7,8*	6,9	5,7*	5,2			4,3*	4,3*	8,66	
-3.0 m	13,5*	13,5*	15,1*	15,1*	10,6*	10,3	8,2*	6,9					5,1*	5,0	7,87	
-4.5 m	18,5*	18,5*	15,7*	15,7*	10,3*	10,3	7,6*	7,1								

JEDNODÍLNÝ VÝLOŽNÍK - NÁSADA 3660 mm

Výška	Vyložení															
	1.5m	3.0m	4.5m	6.0m	7.5m	9.0m	max.dosah	max.dosah								
+7.5 m													2,8*	2,8*	8,24	
+6.0 m										3,0*	3,0*		2,8*	2,8*	9,07	
+4.5 m										4,7*	4,7*	4,2*	4,2*	2,8*	2,8*	9,60
+3.0 m							6,0*	6,0*	5,4*	5,4*	5,0*	4,4	2,9*	2,9*	9,87	
+1.5 m			9,9*	9,9*	9,8*	9,8*	7,3*	7,3*	6,2*	5,5	5,5*	4,2	3,0*	3,0*	9,90	
0 m	4,1*	4,1*	8,7*	8,7*	11,7*	10,5	8,5*	7,1	6,9*	5,2	6,0*	4,1	3,3*	3,3*	9,71	
-1.5 m	6,8*	6,8*	10,7*	10,7*	12,7*	10,1	9,3*	6,8	7,4*	5,1	5,3*	4,1	3,8*	3,8*	9,26	
-3.0 m	9,7*	9,7*	14,0*	14,0*	13,0*	10,1	9,6*	6,8	7,5	5,1			4,7*	4,3	8,53	
-4.5 m	13,1*	13,1*	18,4*	18,4*	12,5*	10,2	9,3*	6,8					6,5*	5,2	7,42	
-6.0 m			15,4*	15,4*	10,7*	10,6							8,1*	7,6	5,73	

DVOUDÍLNÝ VÝLOŽNÍK - NÁSADA 3660 mm

Výška	Vyložení															
	1.5m	3.0m	4.5m	6.0m	7.5m	9.0m	max.dosah	max.dosah								
+9.0 m													3,6*	3,6*	5,32	
+7.5 m										4,7*	4,7*			3,1*	3,1*	7,21
+6.0 m										5,0*	5,0*	2,8*	2,8*			8,43
+4.5 m										5,0*	5,0*	3,9*	3,9*	2,7*	2,7*	9,24
+3.0 m										7,1*	7,1*	5,1*	5,1*	3,7*	3,7*	9,76
+1.5 m	11,6*	11,6*	12,1*	12,1*	6,9*	6,9*	4,5*	4,5*	3,0*	3,0*	2,9*	2,9*	2,8*	2,8*	10,03	
0 m	7,8*	7,8*	9,2*	9,2*	5,5*	5,5*	4,2*	4,2*	3,9*	3,9*	3,8*	3,8*	3,0*	3,0*	10,6	
-1.5 m	6,4*	6,4*	9,0*	9,0*	7,4*	7,4*	5,1*	5,1*	4,6*	4,6*	4,0*	4,0*	3,2*	3,2*	9,87	
-3.0 m	6,4*	6,4*	11,2*	11,2*	10,9*	10,1	6,4*	6,4*	5,4	5,1			3,6*	3,6*	9,43	
-4.5 m	10,4*	10,4*	13,6*	13,6*	11,4*	10,1	5,5*	6,8	5,5*	5,1			4,2*	4,2*	8,71	
-6.0 m	15,0*	15,0*	14,9*	14,9*	9,9*	9,9*	7,1*	6,9								

Nosnost stroje dle ISO 10567 bez lopaty. Uvedené hodnoty odpovídají 87% hydraulického výkonu nebo 75% statického překlápěcího zatížení. Hodnoty označené * jsou omezeny hydraulickým systémem.

NOSNOSTI PODVOZEK EL

JEDNODÍLNÝ VÝLOŽNÍK - NÁSADA 2100 mm

Výška	Vyložení											
	1.5 m	3.0 m	4.5 m	6.0 m	7.5 m	9.0 m	max. dosah	max. dosah				
+9.0 m												
+7.5 m				6.4*	6.4*				6.4*	6.4*	6.22	
+6.0 m				6.6*	6.6*				6.5*	6.5*	7.29	
+4.5 m			9.2*	9.2*	7.5*	7.5*	6.8*	6.1	6.7*	5.6	7.94	
+3.0 m			11.7*	11.7*	8.7*	8.0	7.3*	5.9	7.0*	5.2	8.27	
+1.5 m			13.6*	11.1	9.7*	7.6	7.9*	5.7	7.3*	5.0	8.31	
0 m			14.2*	10.9	10.4*	7.4	8.3*	5.6	7.8*	5.1	8.07	
-1.5 m		14.9*	14.9*	14.0*	10.9	10.5*	7.3	8.3*	5.5	5.5	7.53	
-3.0 m		17.8*	17.8*	13.1*	11.1	9.9*	7.4		8.9*	6.6	6.50	
-4.5 m		14.7*	14.7*	10.9*	10.9*				9.6*	9.6*	5.08	

JEDNODÍLNÝ VÝLOŽNÍK - NÁSADA 2400 mm

Výška	Vyložení											
	1.5 m	3.0 m	4.5 m	6.0 m	7.5 m	9.0 m	max. dosah	max. dosah				
+9.0 m												
+7.5 m									5.6*	5.6*	6.77	
+6.0 m				6.2*	6.2*	6.1*	6.1*		5.4*	5.4*	7.77	
+4.5 m			8.5*	8.5*	7.1*	7.1*	6.4*	6.1	5.5*	5.2	8.38	
+3.0 m			11.0*	11.0*	8.3*	8.1	7.1*	5.9	5.8	4.8	8.69	
+1.5 m			13.1*	11.2	9.4*	7.6	7.7*	5.7	6.4	4.7	8.73	
0 m			14.0*	10.9	10.2*	7.4	8.1*	5.5	7.3*	4.7	8.50	
-1.5 m		13.5*	13.5*	14.0*	10.9	10.5*	7.3	8.3*	5.5	5.5	7.99	
-3.0 m	15.2*	15.2*	18.7*	18.7*	13.4*	11.0	10.1*	7.3	8.3*	5.9	7.13	
-4.5 m		15.9*	15.9*	11.5*	11.3				8.9*	8.1	5.75	

JEDNODÍLNÝ VÝLOŽNÍK - NÁSADA 3200 mm

Výška	Vyložení											
	1.5 m	3.0 m	4.5 m	6.0 m	7.5 m	9.0 m	max. dosah	max. dosah				
+9.0 m									4.0*	4.0*	7.71	
+7.5 m									5.3*	5.3*	8.60	
+6.0 m				6.1*	6.1*	5.7*	5.7*	3.9*	3.9*	3.2*	9.15	
+4.5 m			15.6*	15.6*	9.5*	9.5*	7.4*	7.4*	6.4*	5.9	5.4*	9.44
+3.0 m			7.2*	7.2*	11.9*	11.4	8.7*	7.7	7.1*	5.7	6.2*	9.47
+1.5 m			8.9*	8.9*	13.4*	10.9	9.7*	7.4	7.7*	5.5	5.9*	9.27
0 m	8.7*	8.7*	12.2*	12.2*	13.9*	10.7	10.2*	7.2	8.1*	5.4	4.6*	8.80
-1.5 m	12.1*	12.1*	16.5*	16.5*	13.7*	10.7	10.2*	7.1	8.0*	5.4	5.9*	8.02
-3.0 m	16.1*	16.1*	17.9*	17.9*	12.6*	0.9	9.4*	7.3	8.0*	6.2	6.84	
-4.5 m			9.4*	9.4*					8.8*	8.8*	4.94	

JEDNODÍLNÝ VÝLOŽNÍK - NÁSADA 4000 mm

Výška	Vyložení											
	1.5 m	3.0 m	4.5 m	6.0 m	7.5 m	9.0 m	max. dosah	max. dosah				
+7.5 m									2.5*	2.5*	8.65	
+6.0 m									3.6*	3.6*	9.45	
+4.5 m									4.9*	4.9*	9.95	
+3.0 m				6.3*	6.3*	5.6*	5.6*	5.2*	4.5	2.5*	10.21	
+1.5 m			11.1*	11.1*	10.4*	10.4*	7.7*	7.7	6.4*	5.6	5.7*	10.25
0 m	4.7*	4.7*	9.5*	9.5*	12.3*	10.8	8.9*	7.3	7.1*	5.4	6.1*	10.6
-1.5 m	7.3*	7.3*	11.3*	11.3*	13.4*	10.4	9.7*	7.0	7.7*	5.2	6.4*	9.63
-3.0 m	10.1*	10.1*	14.3*	14.3*	13.6*	10.3	10.0*	6.9	7.9*	5.1	4.0*	8.93
-4.5 m	13.2*	13.2*	18.5*	18.5*	13.0*	10.5	9.7*	6.9	7.5*	5.2	5.4*	7.88
-6.0 m			16.1*	16.1*	11.2*	10.8	8.2*	7.2			7.7*	6.31

DVOUDÍLNÝ VÝLOŽNÍK - NÁSADA 2100 mm

Výška	Vyložení											
	1.5 m	3.0 m	4.5 m	6.0 m	7.5 m	9.0 m	max. dosah	max. dosah				
+9.0 m				7.0*	7.0*				6.5*	6.5*	4.73	
+7.5 m				6.7*	6.7*	5.4*	5.4*		5.0*	5.0*	6.44	
+6.0 m				7.0*	7.0*	5.3*	5.3*		4.5*	4.5*	7.48	
+4.5 m				6.7*	6.7*	4.7*	4.7*	4.5*	4.5*		8.12	
+3.0 m			10.2*	10.2*	6.1*	6.1*	5.1*	5.1*	4.8*	4.8*	8.43	
+1.5 m			20.0*	20.0*	8.5*	8.5*	6.0*	6.0*	5.3*	5.3*	8.48	
0 m			19.7*	19.7*	12.4*	10.8	7.9*	7.3	5.5*	5.5	8.24	
-1.5 m	18.2*	18.2*	16.2*	16.2*	11.3*	10.8	8.6*	7.3	5.5*	5.5*	7.71	
-3.0 m	23.5*	23.5*	13.9*	13.9*	8.9*	8.9*	6.8*	6.8*			6.81	
-4.5 m												

DVOUDÍLNÝ VÝLOŽNÍK - NÁSADA 2400 mm

Výška	Vyložení											
	1.5 m	3.0 m	4.5 m	6.0 m	7.5 m	9.0 m	max. dosah	max. dosah				
+9.0 m				6.8*	6.8*				5.6*	5.6*	5.46	
+7.5 m				6.6*	6.6*	5.1*	5.1*		4.5*	4.5*	7.00	
+6.0 m				7.0*	7.0*	4.9*	4.9*	4.4*	4.4*		7.96	
+4.5 m			12.0*	12.0*	7.1*	7.1*	4.6*	4.6*	4.6*	4.6*	8.56	
+3.0 m			9.7*	9.7*	5.8*	5.8*	4.6*	4.6*	4.9*	4.9*	8.86	
+1.5 m			14.3*	14.3*	7.9*	7.9*	5.3*	5.3*	5.1*	5.1*	8.90	
0 m	20.0*	20.0*	12.6*	12.6*	12.0*	10.7	7.2*	7.2*	5.3*	5.3*	8.68	
-1.5 m	14.4*	14.4*	12.7*	12.7*	11.6*	10.7	8.7*	7.2	5.6*	5.4	8.18	
-3.0 m	19.6*	19.6*	13.8*	13.8*	9.1*	9.1*	7.4*	7.3			7.34	
-4.5 m	23.4*	23.4*	13.1*	13.1*	9.3*	9.3*						

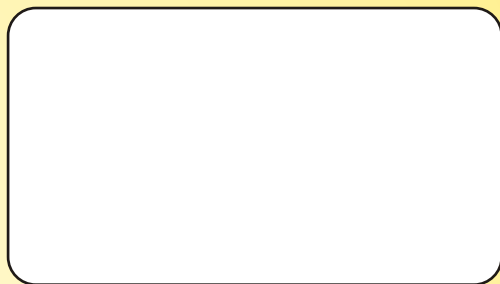
DVOUDÍLNÝ VÝLOŽNÍK - NÁSADA 3200 mm

Výška	Vyložení											
	1.5 m	3.0 m	4.5 m	6.0 m	7.5 m	9.0 m	max. dosah	max. dosah				
+7.5 m									4.1*	4.1*	4.52	
+6.0 m									5.0*	5.0*	6.65	
+4.5 m									4.6*	4.6*	7.95	
+3.0 m				6.3*	6.3*	4.9*	4.9*	2.9*	2.9*		8.81	
+1.5 m			11.2*	11.2*	6.9*	6.9*	4.7*	4.7*	4.1*	4.1*	9.36	
0 m	10.8*	10.8*	10.5*	10.5*	6.2*	6.2*	4.1*	4.1*	4.2*	4.2*	9.63	
-1.5 m	11.7*	11.7*	10.8*	10.8*	6.5*	6.5*	4.8*	4.8*	4.6*	4.6*	9.67	
-3.0 m	8.5*	8.5*	9.6*	9.6*	9.3*	9.3*	5.9*	5.9*	5.1*	5.1*	9.47	
-4.5 m	10.4*	10.4*	12.4*	12.4*	12.7*	10.5	7.7*	7.1	5.3*	5.3*	9.01	
-6.0 m	13.9*	13.9*	13.3*	13.3*	10.8*	10.6	8.4*	7.1	5.1*	5.1*	8.26	

DVOUDÍLNÝ VÝLOŽNÍK - NÁSADA 4000 mm

Výška	Vyložení											
	1.5 m	3.0 m	4.5 m	6.0 m	7.5 m	9.0 m	max. dosah	max. dosah				
+9.0 m				2.9*	2.9*				3.0*	3.0*	6.04	
+7.5 m				4.4*	4.4*	2.5*	2.5*		2.5*	2.5*	7.76	
+6.0 m				4.4*	4.4*	3.4*	3.4*		2.3*	2.3*	8.90	
+4.5 m				4.4*	4.4*	3.3*	3.3*	2.2*	2.2*	2.2*	9.67	
+3.0 m				6.3*	6.3*	4.8*	4.8*	3.2*	2.2*	2.2*	10.17	
+1.5 m	16.1*	16.1*	11.0*	11.0*	6.6*	6.6*	4.3*	4.3*	3.2*	3.2*	10.42	
0 m	7.4*	7.4*	8.9*	8.9*	5.3*	5.3*	3.9*	3.9*	3.4*	3.4*	10.46	
-1.5 m	6.9*	6.9*	9.3*	9.3*	7.3*	7.3*	4.9*	4.9*	4.0*	4.0*	10.27	
-3.0 m	7.0*	7.0*	11.7*	11.7*	11.2*	10.2	6.4*	6.4*	4.7*	4.7*	9.85	
-4.5 m	10.8*	10.8*	14.1*	14.1*	11.7*	10.2	8.2*	6.8	4.9*	4.9*	9.17	
-6.0 m	14.1*	14.1*	13.0*	13.0*	9.2*	9.2*	7.2*	6.9	4.9*	4.9*	8.15	

Nosnost stroje dle ISO 10567 bez lopaty. Uvedené hodnoty odpovídají 87% hydraulického výkonu nebo 75% statického překlápěcího zatížení. Hodnoty označené * jsou omezeny hydraulickým systémem.



 **AGROTEC**

