



STAVÍME OKOLO VÁS

**L213 L215 L218**  
**L220 L223 L225**

## SMYKEM ŘÍZENÉ NAKLADAČE SÉRIE 200

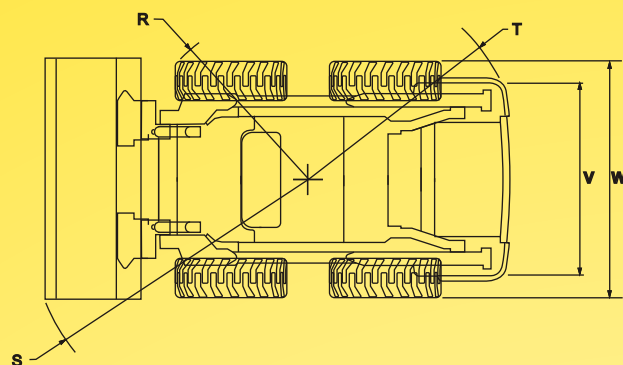
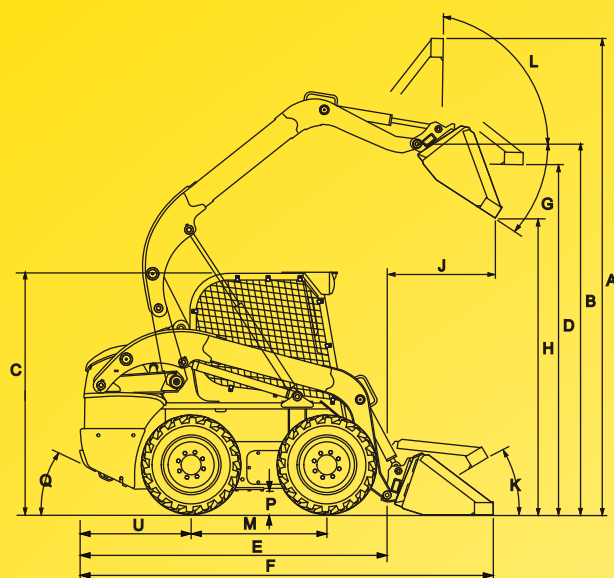


	L213	L215	L218	L220	L223	L225
Výkon Motoru	31,8 kW	36,3 kW	42 kW	42 kW	51 kW	57kW
Provozní hmotnost	2270 kg	2400 kg	2660 kg	2900 kg	3350 kg	3580 kg
Užitečná nosnost (50% překlápěcího zatížení)	590 kg	680 kg	818 kg	905 kg	1020 kg	1220 kg

**L218 L220 L223 L225**

## Smykem řízené nakladače s výložníkem Super Boom®

### ROZMĚRY A HMOTNOSTI



		<b>L218</b>	<b>L220</b>	<b>L223</b>	<b>L225</b>
<b>Celková výška</b>					
A - s lopatou na zeminu s krátkým dnem	mm	3820	3845	4056	4056
A - s lopatou nízkého profilu se standardní délkou dna	mm	3927	3952	4159	4159
A - s lopatou nízkého profilu s prodlouženou délkou dna	mm	4055	4080	4287	4287
<b>Výška</b>					
B - čepu lopaty	mm	3048	3073	3290	3290
C - po horní hranu kabiny	mm	1974	1988	2002	2002
D - po dno lopaty v max. výšce	mm	2877	2902	3115	3115
<b>Délky</b>					
E - bez lopaty s rychloupínačem	mm	2685	2685	2993	2986
F - s lopatou na zeminu na podloží	mm	3352	3338	3631	3624
F - s lopatou nízkého profilu se standardní délkou dna na podloží	mm	3456	3440	3727	3727
F - s lopatou nízkého profilu s prodlouženou délkou dna na podloží	mm	3585	3569	3863	3856
<b>Vyklápění</b>					
G - úhel vyklopení lopaty	°	52	52	55	55
H - výsypaná výška s lopatou na zeminu s krátkým dnem	mm	2377	2402	2615	2615
H - výsypaná výška s lopatou nízkého profilu se standardní délkou dna	mm	2251	2276	2556	2556
J - vodorovný dosah ve výsypané výšce	mm	783	758	820	820
<b>Naklápění</b>					
K - lopata na podloží	°	35	34	34	34
L - v maximální výsypané výšce	°	88	88	85	85
<b>Rozvor a světlá výška</b>					
M - rozvor	mm	1128	1128	1322	1322
P - světlá výška (spodní plech podvozku)	mm	178	203	203	203
Q - max. úhel nájezdu vzadu	°	23	25	24	24
<b>Poloměr otáčení</b>					
R - bez lopaty	mm	1289	1289	1428	1428
S - s lopatou na zeminu v přepravní poloze	mm	2021 <sup>1</sup>	2055 <sup>2</sup>	2039 <sup>2</sup>	2039 <sup>2</sup>
S - s lopatou nízkého profilu se standardní délkou dna na podloží	mm	2132 <sup>1</sup>	2150 <sup>2</sup>	2210 <sup>2</sup>	2210 <sup>2</sup>
S - s lopatou nízkého profilu s prodlouženou délkou dna na podloží	mm	2250 <sup>1</sup>	2268 <sup>2</sup>	2323 <sup>2</sup>	2323 <sup>2</sup>
T - poloměr otáčení vzadu	mm	1606	1599	1796	1789
U - vzdálenost zadní nápravy od zadního nárazníku	mm	924	924	1034	1034
V - rozchod	mm	1371 <sup>3</sup>	1448 <sup>4</sup>	1448 <sup>4</sup>	1465 <sup>4</sup>
W - celková šířka	mm	1678	1755	1758	1758

<sup>1</sup> s lopatou šířky 1676 mm

<sup>2</sup> s lopatou šířky 1829 mm

<sup>3</sup> s pneumatikami 10 x 16.5

<sup>4</sup> s pneumatikami 12 x 16.5

# TECHNICKÉ PARAMETRY

		L218	L220	L223	L225
<b>MOTOR</b>					
výrobce/typ		ISM / N844LT		FPTIndustrial/ F5C E9454	
druh		4 taktní vznětový, Turbo, I.D.I.			
válce		4			
vrtání/zdvih	mm	84x100		99x104	
zdvihový objem	l	2,2		3,2	
vstřikování paliva		nepřímé		přímé	
palivo		motorová nafta			
palivový filtr		výměnný s odlučovačem vody			
sání vzduchu s přeplňováním		interní systém EGR			
chlazení		kapalinové			
<b>otáčky motoru</b>					
volnoběžné bez zatížení	ot/min	3080+/-50	3080+/-50	2675+/-75	2675+/-75
jmenovité otáčky	ot/min	2900	2900	2500	2500
volnoběžné pod zatížením	ot/min	1200+/-50	1200+/-50	1075+/-75	1075+/-75
<b>výkon motoru dle SAE J1349</b>					
hrubý výkon	hp(kW)	60 (45) <sup>1</sup>	60 (45) <sup>1</sup>	74 (55) <sup>2</sup>	82 (61) <sup>2</sup>
jmenovitý výkon	hp(kW)	57 (42) <sup>1</sup>	57 (42) <sup>1</sup>	68 (51) <sup>2</sup>	76 (57) <sup>2</sup>
max. kroutící moment	Nm	171 <sup>3</sup>	171 <sup>3</sup>	275 <sup>4</sup>	305 <sup>4</sup>
<b>POHON</b>					
<b>pracovní čerpadlo ovládané mechanicky</b>					
poměr čerpadlo/motor		1:1	1:1	1:1	1:1
objem	cm <sup>3</sup>	35	35	46	46
dopravované množství při jmenovitých otáčkách, l/min		102	102	115	115
100% účinnost					
plnicí tlak	bar	24,5	24,5	24,5	24,5
pojistný tlak	bar	345	345	345	345
ovládání		přímo mechanické			mechanické servo
<b>pracovní čerpadlo ovládané elektro hydraulicky</b>					
poměr čerpadlo/motor		1:1	1:1	1:1	1:1
objem	cm <sup>3</sup>	35	35	46	46
dopravované množství při jmenovitých otáčkách, l/min		102	102	115	115
100% účinnost					
plnicí tlak	bar	25	25	25	25
pojistný tlak	bar	360	360	360	360
ovládání		elektrohydraulické			
<b>Pojzdové motory</b>					
max. objem	cm <sup>3</sup>	325	325	470	470
max. objem s rychlopojezdem (volitelně)	cm <sup>3</sup>	200	200	282	282
volnoběžné otáčky bez zatížení	ot/min	313	313	244	244
volnoběžné otáčky s rychlopojezdem (volitelně)	ot/min	509	509	408	408
kroutící moment při max. objemu a pojistném tlaku	Nm	1784	1784	2694	2694
<b>Rychlost pojezdu</b>					
normální	km/h	11,9	12,1	11,6	11,6
s rychlopojezdem (volitelně)	km/h	18,5	19	19,2	19,2
typ pohonu		jednostupňová stranová redukční řetězová převodovka			
<b>Řetězový náhon</b>					
typ		ASA #80		ASA #100	
<b>Nápravy</b>					
průměr	mm	50,8	50,8	61,94	61,94
délka	mm	384	384	398,7	398,7
<b>Parkovací brzda</b>					
typ		pružinová brzda odbrzděvaná hydraulicky			
ovládání		ZAP/VYP brzdový spínač v přístrojovém panelu, rozepnutý bezpečnostní pás, prázdné sedadlo a vypnutý motor			

<sup>1</sup> při 2900 ot/min

<sup>2</sup> při 2500 ot/min

<sup>3</sup> při 1800 ot/min

<sup>4</sup> při 1500 ot/min

## TECHNICKÉ PARAMETRY

		L218	L220	L223	L225
<b>HYDRAULICKÝ SYSTÉM</b>					
<b>Čerpadlo</b>					
typ		zubové			
objem, standardní	cm <sup>3</sup>	24,9	24,9	34,1	34,1
objem, High-Flow (volitelně)	cm <sup>3</sup>	12,5	12,5	18,3	18,3
dopravované množství, standard	l/min	72	72	85	85
dopravované množství, High-Flow (volitelně)	l/min	108	108	131	131
<b>Rozvaděč pracovního zařízení</b>					
typ		tříokruhový otevřený systém			
pojistný tlak	bar	207			
hydraulický filtr		šroubovaný, 6 mikronů			
<b>HYDRAULICKÉ VÁLCE</b>					
<b>Zdvihové válce</b>					
vnitřní průměr	mm	57	57	64	64
průměr pístní tyče	mm	35	35	45	45
zdvih	mm	681	681	852	852
zasunutá délka	mm	982	982	1192	119
<b>Válce lopaty</b>					
vnitřní průměr	mm	64	70	76	76
průměr pístní tyče	mm	35	35	38	38
zdvih	mm	410	410	410	410
zasunutá délka	mm	610	610	610	610
<b>HMOTNOSTI</b>					
Provozní hmotnost	kg	2660	2900	3350	3580
Přepravní hmotnost s lopatou	kg	2520	2765	3200	3430
<b>MNOŽSTVÍ NÁPLNÍ</b>					
Palivová nádrž	l	75,5	75,5	96,5	96,5
Motorový olej s filtrem	l	8,5	8,5	10	10
Hydraulický systém					
nádrž	l	16,2	16,2	22,75	22,75
Stranový řetězový převod	l	6,7	6,7	7,4	7,4
<b>VÝKONY</b>					
<b>Užitečná nosnost</b>					
50% překlápěcího zatížení	kg	818	905	1020	1220
překlápěcí zatížení	kg	1632	1814	2041	2440
<b>Rypné síly</b>					
zdvihové válce	kN	12,2	11,6	22,6	22,6
válce lopaty	kN	24,2	31,8	38,2	38,2
<b>Pracovní cykly</b>					
zdvih	s	3,0	3,0	3,9	3,9
spuštění	s	2,4	2,4	2,5	2,5
vyklopení	s	2,2	2,6	2,7	2,7
naklopení	s	1,5	1,8	2,0	2,0



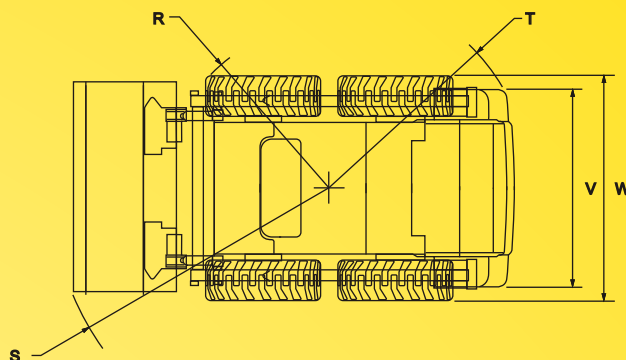
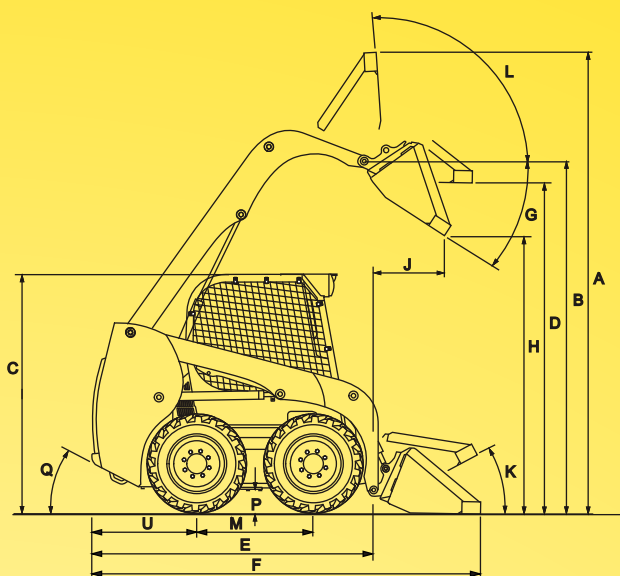
30 min



5 min

## Smykem řízené nakladače s radiálním zdvihem

### ROZMĚRY A HMOTNOSTI



		L213	L215
<b>Celková výška</b>			
A - s lopatou na zeminu s krátkým dnem	mm		3591
A - s lopatou nízkého profilu se standardní délkou dna	mm		3732
A - s lopatou nízkého profilu s prodlouženou délkou dna	mm		3859
<b>Výška</b>			
B - čepu lopaty	mm		2845
C - po horní hranu kabiny	mm		1919
D - po dno lopaty v max. výšce	mm		2682
<b>Délky</b>			
E - bez lopaty s rychloupínačem	mm		2435
F - s lopatou na zeminu na podloží	mm		3028
F - s lopatou nízkého profilu se standardní délkou dna na podloží	mm		3175
F - s lopatou nízkého profilu s prodlouženou délkou dna na podloží	mm		3297
<b>Vyklápění</b>			
G - úhel vyklopení lopaty	°		40
H - výsypaná výška s lopatou na zeminu s krátkým dnem	mm		2246
H - výsypaná výška s lopatou nízkého profilu se standardní délkou dna	mm		2154
J - vodorovný dosah ve výsypané výšce	mm		469
<b>Naklápění</b>			
K - lopata na podloží	°		26
L - v maximální výsypaní výšce	°		95
<b>Rozvor a světlá výška</b>			
M - rozvor	mm		941
P - světlá výška (spodní plech podvozku)	mm		178
Q - max. úhel nájezdu vzadu	°		22
<b>Poloměr otáčení</b>			
R - bez lopaty	mm		1237
S - s lopatou na zeminu v přepravní poloze	mm		1920
S - s lopatou nízkého profilu se standardní délkou dna na podloží	mm		1994
S - s lopatou nízkého profilu s prodlouženou délkou dna na podloží	mm		2112
T - poloměr otáčení vzadu	mm		1433
U - vzdálenost zadní nápravy od zadního nárazníku	mm		858
V - rozchod	mm		1248 <sup>1</sup>
W - celková šířka	mm		1518

<sup>1</sup> s pneumatikami 10 x 16.5

## TECHNICKÉ PARAMETRY

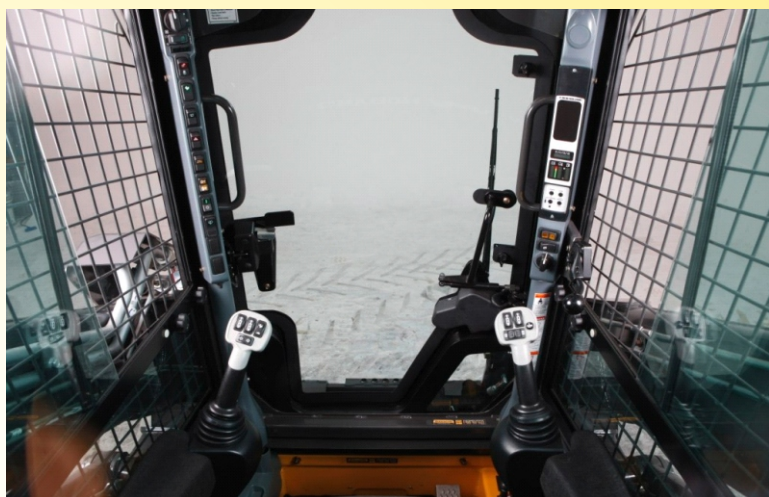
	L213	L215
<b>MOTOR</b>		
<b>výrobce/typ</b>	ISM / N844	ISM / N844T
<b>druh</b>	4 taktní vznětový	
	I.D.I.	T, I.D.I.
<b>válce</b>	4	
<b>vrtání/zdvih</b>	84 x 90	
<b>mm</b>		
<b>zdvihový objem</b>	2,0	
<b>l</b>		
<b>vstřikování paliva</b>	nepřímé	
<b>palivo</b>	motorová nafta	
<b>palivový filtr</b>	výměnný filtr	
<b>sání vzduchu</b>	atmosférický, interní EGR	přepíňovaný, externí EGR
<b>chlazení</b>	kapalinové	
<b>otáčky motoru</b>		
volnoběžné bez zatížení	ot/min	
jmenovité otáčky	3140 +/-50	
volnoběžné pod zatížením	ot/min	
	2900	
	1080 +/-50	
<b>výkon motoru dle SAE J1349</b>		
hrubý výkon	hp(kW)	52 (38,8) <sup>1</sup>
jmenovitý výkon	hp(kW)	49 (36,3) <sup>1</sup>
max. kroutící moment	Nm	148 <sup>2</sup>
	46 (34,3) <sup>1</sup>	130,5 <sup>2</sup>
	43 (31,8) <sup>1</sup>	
<b>POHON</b>		
<b>pracovní čerpadlo ovládané mechanicky</b>		
poměr čerpadlo/motor	1,1	
zdvihový objem	cm <sup>3</sup>	
	35	
doprovázané množství při jmenovitých otáčkách, l/min	102	
100% účinnost		
plnicí tlak	bar	
pojistný tlak	bar	
ovládání	přímé mechanické	
<b>pracovní čerpadlo ovládané elektrohydraulicky</b>		
poměr čerpadlo/motor	1,1	
zdvihový objem	cm <sup>3</sup>	
	35	
doprovázané množství při jmenovitých otáčkách, l/min	102	
100% účinnost		
plnicí tlak	bar	
pojistný tlak	bar	
ovládání	elektrohydraulické	
<b>Pojzdové motory</b>		
max. zdvihový objem	cm <sup>3</sup>	
	325	
volnoběžné otáčky bez zatížení	ot/min	
	313	
kroutící moment při max. objemu a pojistném tlaku	Nm	
	1784	
<b>Rychlost pojezdu</b>		
normální	km/h	
	10,8	
typ pohonu	jednostupňová redukční řetězová převodovka	
<b>Řetězový náhon</b>		
typ	ASA #80	
<b>Nápravy</b>		
průměr	mm	
	50,8	
délka	mm	
	346	
<b>Parkovací brzda</b>		
typ	pružinová brzda odbrzděvaná hydraulicky	
ovládání	ZAP/VYP brzdový spínač v přístrojovém panelu, prázdné sedadlo, rozepnutý bezpečnostní pás a vypnutý motor	

<sup>1</sup> při 2900 ot/min

<sup>2</sup> při 1750 ot/min

## TECHNICKÉ PARAMETRY

		L213	L215
<b>HYDRAULICKÝ SYSTÉM</b>			
<b>Čerpadlo</b>			
typ			zubové
objem	cm <sup>3</sup>		20,4
dopravované množství, standard	l/min		59
<b>Rozvaděč pracovního zařízení</b>			
typ			tříokruhový otevřený systém
pojistný tlak	bar		207
hydraulický filtr			šroubovaný 6 mikronů
<b>HYDRAULICKÉ VÁLCE</b>			
<b>Zdvihové válce</b>			
vnitřní průměr	mm		57
průměr pístní tyče	mm		35
zdvih	mm		645
zasunutá délka	mm		989
<b>Válce lopaty</b>			
vnitřní průměr	mm		57
průměr pístní tyče	mm		32
zdvih	mm		370
zasunutá délka	mm		594
<b>HMOTNOSTI</b>			
Provozní hmotnost	kg	2270	2400
Přepravní hmotnost s lopatou	kg	2130	2270
<b>MNOŽSTVÍ NÁPLNÍ</b>			
Palivová nádrž	l		60
Motorový olej s filtrem	l		7
Hydraulický systém			
nádrž	l		15
Stranový řetězový převod	l		6
<b>VÝKONY</b>			
Užitečná nosnost			
50% překlápěcího zatížení	kg	590	680
překlápěcí zatížení	kg	1179	1361
<b>Rypné síly</b>			
zdvihové válce	kN		19
válce lopaty	kN		18,5
<b>Pracovní cykly</b>			
zdvih	s		3
spuštění	s		2
vyklopení	s		1
naklopení	s		1





 **AGROTEC**

